



HAKAN MAKİNA



XC938E

LASTİK TEKERLEKLİ YÜKLEYİCİ

Sizin Başarınız İçin Doğru Çözüm, Hakan Makina



www.hakanismakinalari.com



Temel Özellikler

Güç aktarma organları

Motor: Weichai turbo şarjlı motor, havadan havaya ara soğutma, elektronik kontrollü enjeksiyon sistemi, ECU akıllı kontrol motoru kullanılmıştır. Üç seviyeli filtrelemeye sahip hava filtresi, birden fazla toz koşuluna uyum sağlayabilir ve çevre dostu, enerji tasarrufu sağlayan, Avrupa ve Amerika'daki Euro Stage V emisyon düzenlemelerinin gereksinimlerini karşılayan bir egzoz arıtma sistemi ile donatılmıştır. Bu motor sadece yüksek güvenilirlik ve uyarlanabilirliğe sahip olmakla kalmaz, aynı zamanda düşük yakıt tüketimi ve düşük emisyon avantajlarına da beraberinde getirir.

Şanzıman: İleri dört geri üç vites ve yüksek torklu bir yürüyüş dingili ile sabit eksenli elektrik kontrollü vites değiştirme sistemini kullanan bu şanzıman, yüksek yoğunluklu ve yüksek yüklü çevresel operasyonların üstesinden kolaylıkla gelir. Bu şanzıman, yüksek güvenilirlik, uzun hizmet ömrü, yüksek aktarım verimliliği, kolay vites değiştirme ve sorunsuz kombinasyon avantajlarına sahiptir. Dişli kutusuna toz geçirmez geniş akışlı filtre uygulanması, dişli kutusunun temizliğini ve güvenilirliğini korur.

Aks: İnşaat makineleri için özel olarak tasarlanmış güçlendirilmiş bir aks kullanarak, istikrarlı kaliteye, güvenilir performansa ve uygun bakıma sahiptir.

Hidrolik sistem

Güvenilir tek pompa yönü ve yüke duyarlı tam hidrolik direksiyon teknolojisini kullanarak, çalışma sistemi basıncı 20,5 MPa'ya yükseltir ve kaldırma kapasitesi artırılır. Yüksek basınç ve küçük silindir hacmi, üç öğeyi ve zamanı kısaltır: Entegre dağıtım valfi, manuel olarak çalıştırılır, yüksek sistem verimliliği, enerji ve yakıt tasarrufu sağlar. Buna ek olarak, boru hattı, boru hattının basınç kaybını ve tüm hidrolik sistemin ısınmasını azaltarak arızaları azaltırken, kurulum ve bağlantıyı kolaylaştırmak için optimize edilmiş ve geliştirilmiştir.

Fren sistemi

Ayak freni ve park freni ile donatılmış olan fren; yumuşak frenleme, güvenlik ve güvenilirlik, basit yapı ve kolay bakım avantajlarına sahip olan havalı üstten yağlı kaliperli diskli dört tekerlekli fren sistemine sahiptir. Toz geçirmez geniş akışlı bir filtreye sahip olması, hidrofor pompası gibi bileşenlerin bakımını kolaylaştırır ve temizliğini korur.

Kabin ve kontrol sistemi

XCMG'nin yeni mikro turbo şarjlı kabini geniş alana, geniş görüş alanına ve yüksek sızdırmazlık performansına sahiptir. Şasiye bağlı yüksek performanslı amortisörlerin kullanılması kabin titreşimini büyük ölçüde azaltır. Mekanik koltuğun kullanımı rahattır. Akıllı sıcaklık kontrolü, uygun çalışma sıcaklığına sahip yüksek güçlü ısıtma ve soğutma kliması bulunmaktadır.

Kabinin içi geniş ve aydınlıktır, zarif iç tasarıma sahiptir. Kabin ve kaput titreşim ve gürültü azaltma fonksiyonu ile düşük gürültü ve rahat ve sessiz bir çalışma ortamı sağlar. Büyük yaylı hiperboloid cam geniş bir görüş alanına sahiptir ve makinenin etrafındaki kör alan çok azdır. Makinenin arkasını ve kepeğin kenarını kolayca görebilirsiniz, böylece üretim verimliliğini artırmak için keyifli sürüşün tadını tam olarak çıkarabilirsiniz.

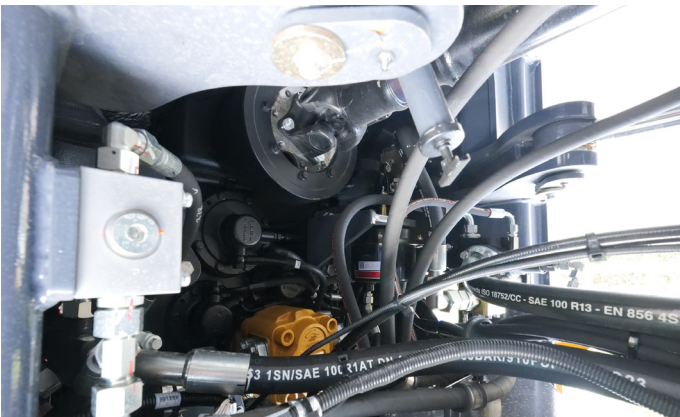




Bakım kolaylığı

Makinenin tamamı zemin seviyesinde veya bir platform üzerinde tutulur ve her zaman üç noktadan temas sağlamak için bakım alanının uzamsal aralığına dikkat edilerek bakım ve günlük testlerin güvenliği ve rahatlığı sağlanır.

Yağ seviyesi kontrolü, yağ ekleme ve yağlama gresi doldurma gibi çeşitli bakım noktaları kolayca erişilebilir yerlerde bulunur ve hava filtresi elemanlarının, elektrikli ekipmanların vb. bakımı, sökülmesi ve değiştirilmesi kolayca gerçekleştirilebilir.

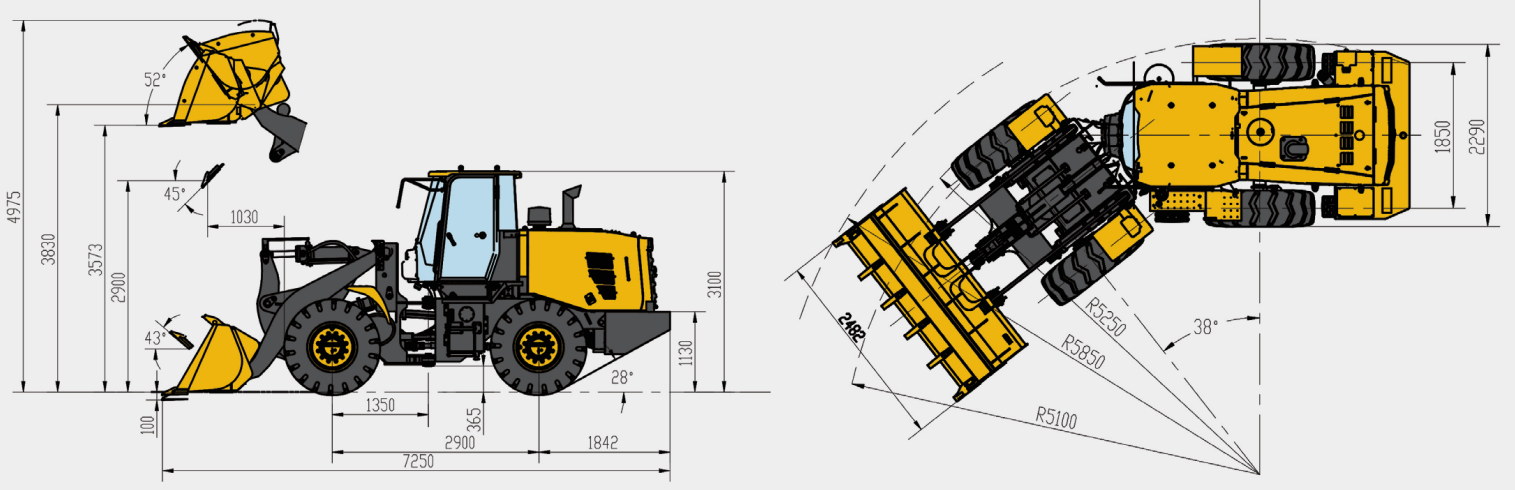


Gövde

- Yapısal bileşenler ve bağlantı mekanizmaları genel yapısal güce odaklanır ve ağır yükleyici yapısal bileşenleri için sonlu eleman analizi ve yük spektrumuna dayalı yorulma testleri ile optimize edilmiş ve doğrulanmıştır.
- Ön ve arka şasislerin yerleşimi uygun olup, kısa bir yapıya sahiptir, önemli yük taşıyan parçaları güçlendirir ve genel mukavemeti sağlar.
- Ön çerçeve iyi bir sertliğe sahiptir, bom ve yağ silindiri için sağlam bir montaj tabanı sağlar, bu da güçlü torku, darbe kuvvetini ve yüklemeye işlemi kuvvetini emebilir.
- Zorlu çalışma koşulları altında tüm aracın kaynaklarının çatlamasını önlemek için kaynak parmağı yorulma ömrünü iyileştirme teknolojisi benimsenmiştir.
- Toz elektrostatik kaplama ve özel korozyon önleme teknolojisi korozyon sorununu çözer.
- Ağır hizmet tipi zincir dağıtım yöntemi nakliye kirliliğini azaltır, bileşen temizliğini artırır ve montaj doğruluğunu sağlar.

Çalışma aygıtı ve kova

- Çalışma cihazı optimize edilmiştir ve tek bir külbütör kolu, kısa çekme çubuğu ve mükemmel çalışma performansı ve verimliliğine sahip yatay bir bom silindiri ile Z tipi ters altı bağlantılı bir yapı benimsenmiştir.
- Bom kirişi, gerilim yoğunlaşmasını, kaynak kusurunu ve diğer olayları etkili bir şekilde önleyebilen ve yapısal gücü artırabilen dikdörtgen boru yapısını benimser. Çeşitli pimler, yüksek mukavemete, iyi aşınma direncine ve uzun hizmet ömrüne sahip özel malzemelerden yapılmış özel ısıl işlem süreçlerini benimser.
- Tüm menteşe pimi millerinin yağlanması, tozu etkili bir şekilde önleyebilen ve yağlama gresini kirlilikten koruyabilen, menteşe pimi ve mil kovani için güvenilir koruma sağlayan toz geçirmez bir yapıya sahiptir. Standart konfigürasyon, bakım süresini azaltan merkezi bir yağlama sistemidir.
- Kova, yüksek mukavemetli aşınmaya dayanıklı malzemelerden yapılmıştır ve kova dişleri, daha dayanıklı ve daha sağlam olan uluslararası üne sahip markalardan yapılmıştır.



XC938E LASTİK TEKERLEKLİ YÜKLEYİCİ | Teknik özellikler

Ana bileşenin yapılandırılması

AD	ÖZELLİKLER	ADET	ÜRETİCİ
Motor	WP4.6NG125E471	1	Weichai power
Şanzıman tork konvertörü	MYF130	1	XCMG Group
Çekiş aksı	DA1130BII, DA2130BII	1	XCMG Group
Çalışma pompası	CP090250R	1	Jinan Hydraulic Pump Co.
Dağıtım valfi	YGDF25-00D	1	Zhejiang Gaoyu Hydraulic Electromechanical Co.

Not: Makinenin tamamı soğuk ve sıcak klima ile donatılmıştır.

Teknik Parametreler	
Kova kapasitesi	m ³ 2.1
Yükleme kapasitesi	kg 3300
Çalışma ağırlığı	kg 10400±200
Boşaltma yüksekliği	mm 2900
Boşaltma mesafesi	mm 1030
Lastik Ölçüleri	17.5R25, Radial
Dingiller arası mesafe	mm 2900
Lastik sırtı	mm 1850
Yerden yükseklik	mm 365
Toplam uzunluk	mm 7250
Toplam yükseklik	mm 3100
Kova genişliği	mm 2482
Boşaltma açısı	° 45
Maksimum kazma kuvveti	kN 125
Maksimum çekiş kuvveti	kN 95
Lastik merkezi (dönüş yarıçapı)	mm 5100
Bom kaldırma süresi	S ≤5.0
Toplam çevrim süresi	S ≤9

Motor	Model	WP4.6NG125E471
	Güç kW	99
	Dk. devir sayısı	2200
Km/h	F/R 1. vites	8/8
	F/R 2. vites	15/15
	F/R 3. vites	26/26
	F 4. vites	38

Tüm Hakları Saklıdır.
Malzemeler ve spesifikasyonlar önceden haber verilmeksizin değiştirilebilir.
Fotoğraflarda gösterilen makineler ilave ekipman içerir.
Mevcut seçenekler için XCMG bayimizle görüşün.

www.hakanismakinalari.com



HP Hakan Makina İnşaat Taahhüt San. ve Tic. Ltd. Şti.
Serhat Mah. Mehmet Akif Ersoy Cad. No: 26 Yenimahalle / ANKARA

0850 302 00 19

info@hakanismakinalari.com

YETKİLİ

